

# ΡΟΪΚΗ ΑΝΕΛΙΞΗ

Αρχιτεκτονική μελέτη

**Νίκος Δούρος**

Στατική μελέτη

**Βασίλης Αθιτζόγλου**

Κατασκευή - επίβλεψη

**Τεχνική κατασκευαστική**

**Ζούμπερης Παύλος**

## ΚΑΤΟΙΚΙΑ ΣΤΗΝ ΙΠΠΟΚΡΑΤΕΙΟ ΠΟΛΙΤΕΙΑ

Το οικόπεδο, έκτασης 3500 m<sup>2</sup>, καταλαμβάνει ένα ολόκληρο οικοδομικό τετράγωνο, με κλίση προς την ανοικτή θέα του κάμπου του Μαραθώνα και πέρα από αυτόν, στον Ευβοϊκό κόλπο.

Κείμενο Νίκος Δούρος  
Φωτογράφιση George Fakaros





Στην προστατευμένη ΝΑ πλευρά των αξόνων βρίσκεται η μεγάλη κεντρική βεράντα, γύρω από την οποία αναπτύσσονται όλοι οι εξωτερικοί χώροι της κατοικίας. Εκεί συναντιούνται οι χώροι διημέρευσης, η εξωτερική πισίνα και ο διώροφος ανεξάρτητος ξενώνας.

Η κατοικία εκτείνεται σε τρία επίπεδα, τα οποία διατάσσονται σε δύο άξονες, κάθετους μεταξύ τους, σε σχήμα Γ. Αποτελείται στο σύνολό της από τρία πρίσματα που καταλήγουν σε μονοκλινείς στέγες, με διαφορετικά διαδοχικά ύψη, έτσι ώστε η κάθε στέγη να αποτελεί συνέχεια της προηγούμενης, αλληλάζοντας ταυτόχρονα κατεύθυνση. Το αποτέλεσμα αυτής της κίνησης των στεγών οδηγεί, μέσα από τη ροϊκή της ανέλιξη, σε ένα ακρότατο σημείο - όριο ψηλότερα από οποιοδήποτε άλλο δομικό στοιχείο της κατοικίας.

Σε επίπεδο κάτοψης, στο πρώτο επίπεδο του υπογείου βρίσκονται όλοι οι βοηθητικοί χώροι και η εσωτερική πισίνα με τους χώρους εξυπηρέτησής της, στο δεύτερο επίπεδο του ισογείου βρίσκονται όλοι οι χώροι υποδοχής και διημέρευσης, ενώ στο τρίτο επίπεδο οι χώροι ύπνου.



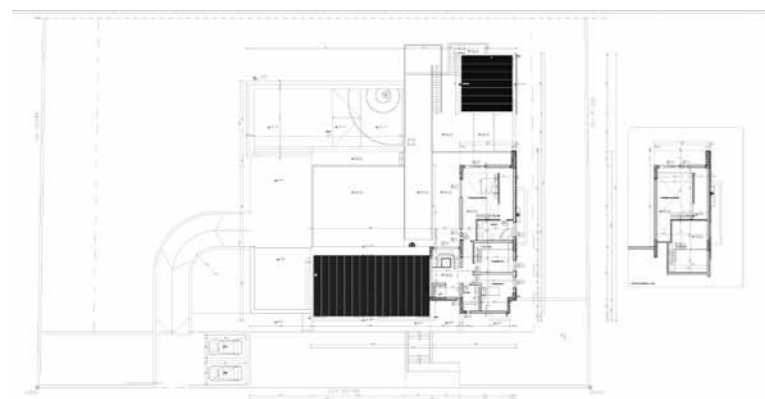




Κάτοψη υπογείου



Κάτοψη ισογείου



Κάτοψη ορόφου





Από τη βεράντα αυτή ξεκινά ένας μεγάλου μήκους διάδρομος, που καταλήγει σε μια μικρότερη βεράντα σε πρόβολο, η οποία αιωρείται πάνω από την πανοραμική θέα, έξω και πέρα από τα όρια της κάτοψης της κατοικίας.

Η πισίνα, αυτοτελής σχεδόν κατασκευή, σε στάθμη 3 m ψηλότερα από το έδαφος, έχει επικλινείς πλευρές κόντρα στον όγκο του νερού, κατά τα πρότυπα της παραδοσιακής στέρνας.

Ανάμεσα στα ακρότατα όρια των στεγών και του εδάφους οι δύο πλευρές, βόρεια και δυτικά, είναι επενδεδυμένες με πέτρα, ενώ οι άλλες δύο, νότια και ανατολικά, με λευκό σοβά.

Τα δύο υλικά κυριαρχούν ή συνυπάρχουν δίπλα - δίπλα καθώς ξεδιπλώνεται η κορδέλα των όψεων. ■

